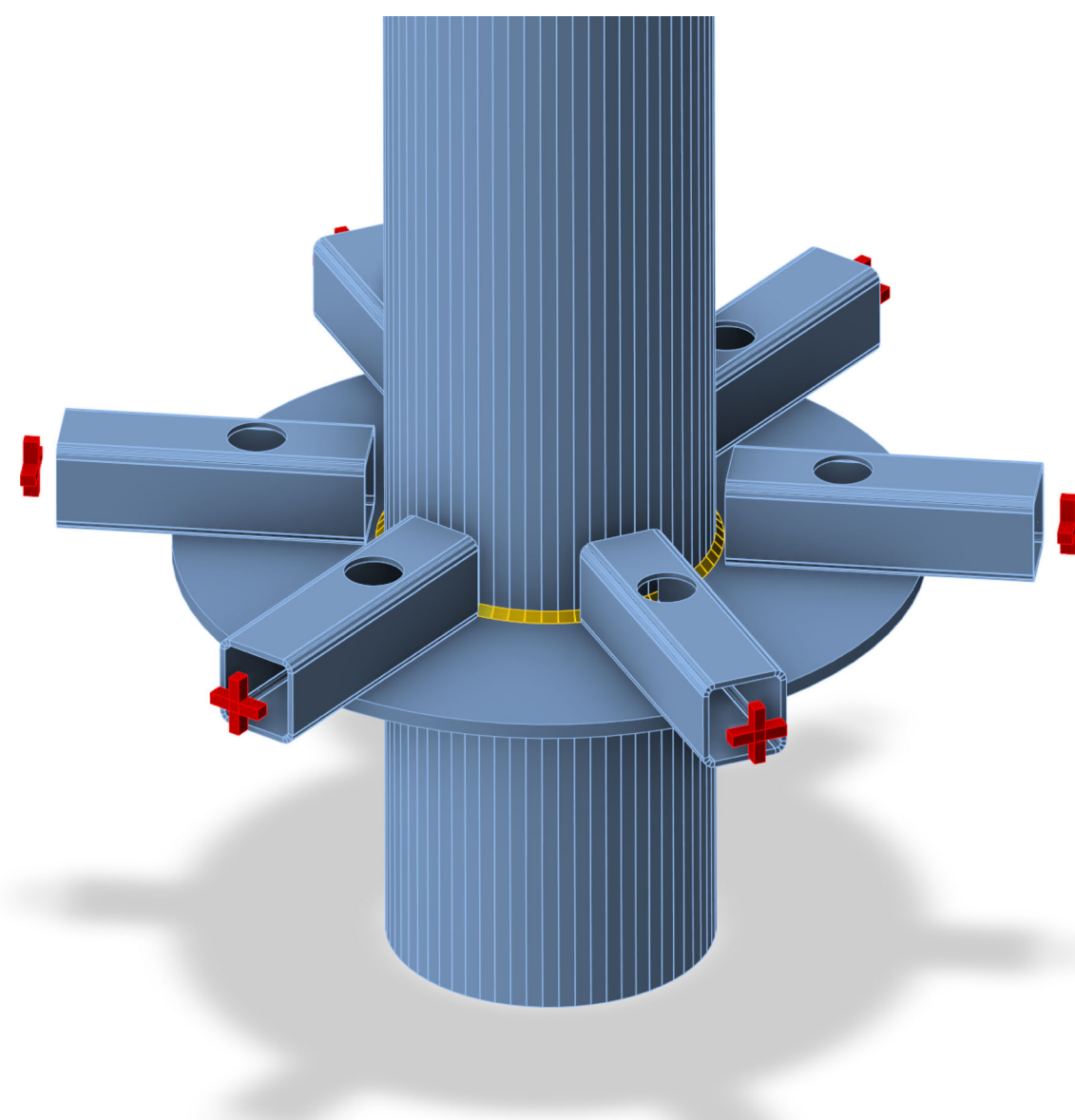
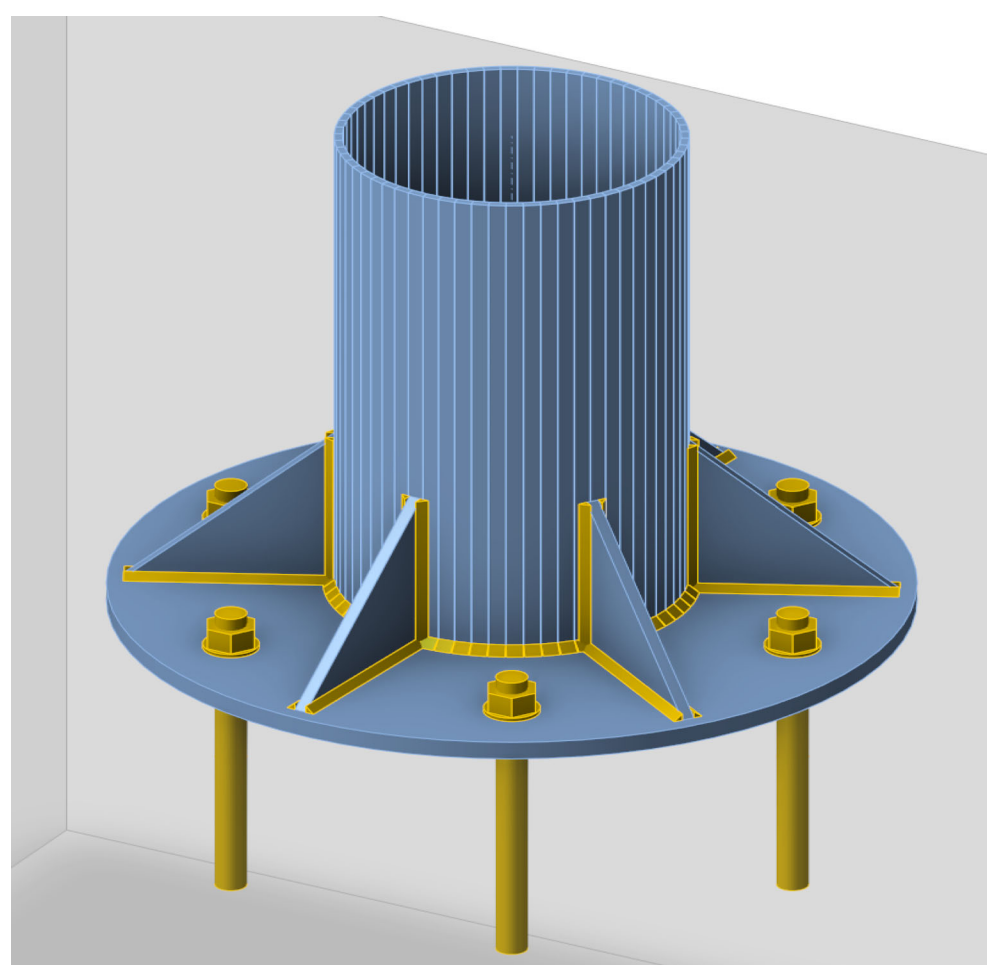


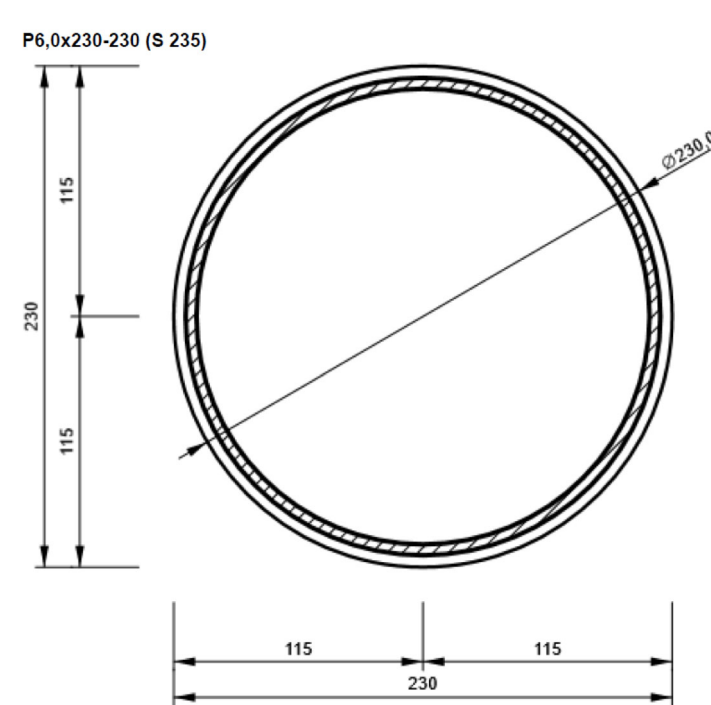
PUDORYS



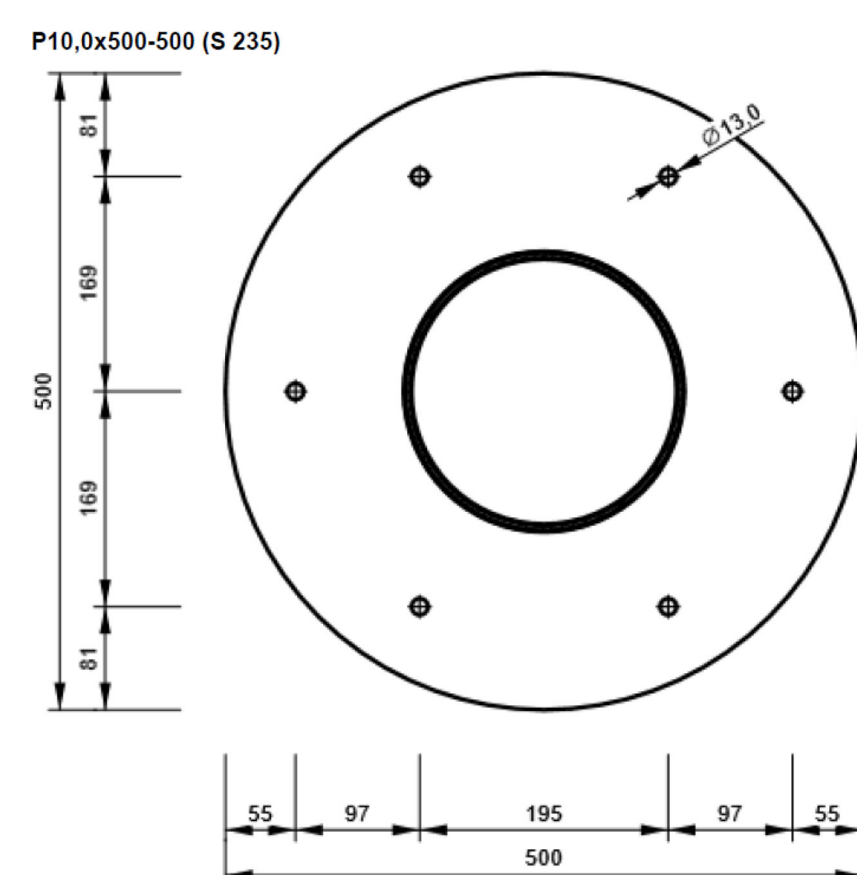
KOTVENÍ SLOUPU DO PATKY



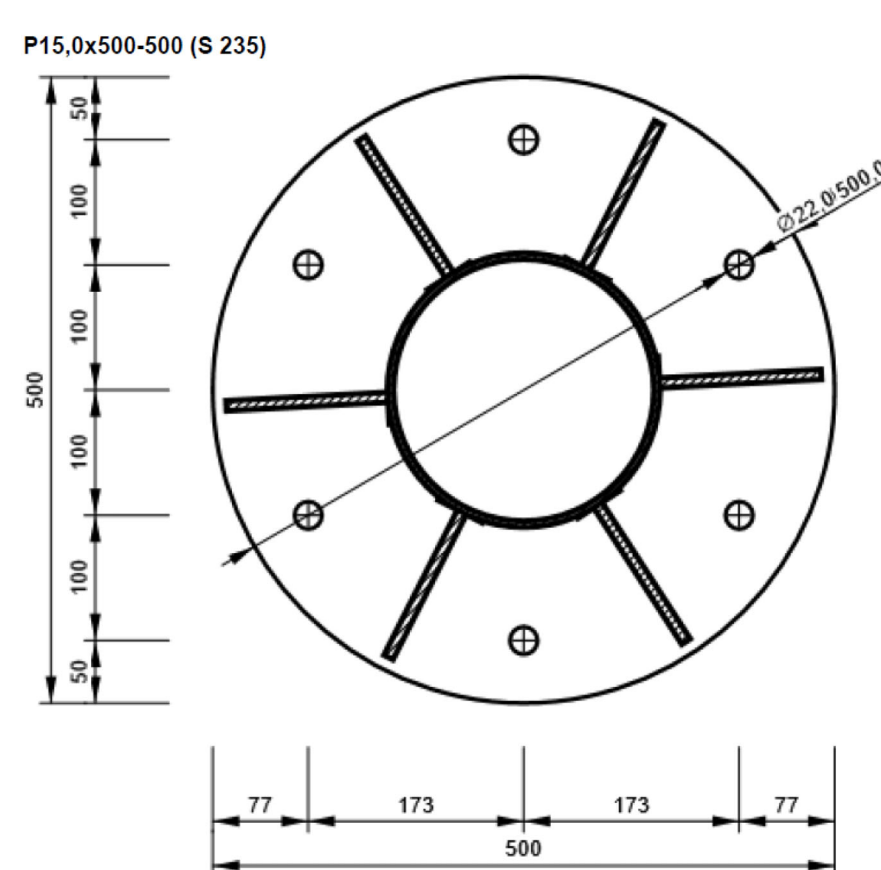
ZÁSLEPKA HLAVICE SLOUPU



KOTEVNÍ LÍMEC VZPĚR



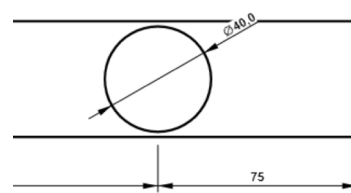
PATNÍ PLECH



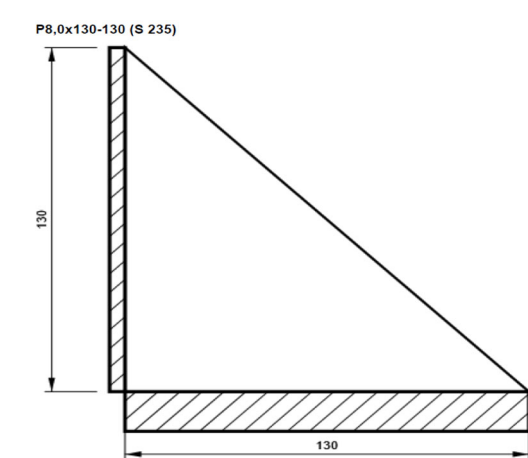
PŘÍPOJ VAZNIC NA KROKVE



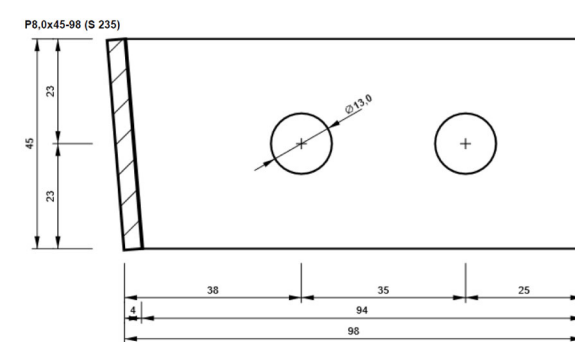
OTVOR PRO UTAŽENÍ ŠROUBŮ VE VZPĚRÁCH



VÝZTUHA PATNÍHO PLECHU



KONZOLA PŘÍPOJE VAZNIC



BETON

XC2 - C25/30, CELKEM 3,010 m.

VÝZTUŽ

B500B, Ø14, DL. 3055, KS. 42, HMOTNOST CELKEM NETTO 155,0 kg
B500B, Ø14, DL.3205, KS. 40, HMOTNOST CELKEM NETTO 155,0 kg

VÝPIS OCELI

[illegible]

MATERIÁLY / KRYTÍ BETONEM

BETON	OČEL
C25/30	B500B
TRÍDA VLIVU PROSTŘEDÍ EN 206/ ČSN EN 1992-1-1	KRYTÍ VÍZTUŽE DLE ČSN EN 1992-1-1
XC2 – C25/30 ZÁKLADOVÉ ŽELEZOBETONOVÉ KONSTRUKCE	50 mm

POLOMĚRY ZAKŘIVENÍ

POLOMĚRY OHYBŮ VÝZTUŽNÝCH PRŮTŮ DLE EN 1992-1-1	
NEJMENŠÍ VNITŘNÍ PRŮMĚRY ZAKŘIVĚNÍ VÝZTUŽE Z HLEDISKA JEJÍHO PORUŠENÍ	
a) PRO PRŮTY A DRÁTY	
PRŮMĚR PRUTU	NEJMENŠÍ VNITŘNÍ PRŮMĚR ZAKŘIVĚNÍ PRO OHYBY, HAKY A SMÝČKY
$\phi \leq 16$ mm	4 ϕ
$\phi > 16$ mm	7 ϕ
b) PRO OHYBKOU SVAROVANOU VÝZTUŽ A SÍŤ OHYBNÉ PO SVAROVÁNÍ	
SVARY MIMO OBLAST ZAKŘIVĚNÍ	SVARY VNITŘNÍ OBLASTI ZAKŘIVĚNÍ
NEBO	NEBO
5 ϕ	$d \geq 3\phi$ 5 ϕ $d < 3\phi$ NEBO SVARY V OBLASTI ZAKŘIVĚNÍ: 20 ϕ
POZNÁMKA: POKUD SE SVARY NACHÁZÍ V OBLASTI ZAKŘIVĚNÍ, MŮŽE BÝT PRŮMĚR TRNŮ ZMENŠEN NA 5 ϕ , JEŠTĚŽE SE SVAROVÁNÍ PROVÁDÍ PODLE EN ISO 17660, PŘÍLOHA B.	


KOTVY

6 x CHEMICKÁ KOTVA DO BETONU M12-4.6 NEBO VYŠŠÍ PEVNOSTI, MINIMÁLNÍ HLoubKA ZAKOTVENÍ 200 mm

POZNÁMKY:

1. NEDILNOU SOUČÁSTÍ TETO DOKUMENTACE JE TECHNICKÁ ZPRÁVA, OBSAHUJÍCÍ PRACOVNÍ POSTUP, KTERÝ BUDE DODRŽEN
2. VŠECHNY SVARY KOUTOVÉ A TUPÉ, SPECIFIKACE SVARŮ VĚ TABULKY VÝPOČTŮ DETAILŮ VE STATICKÉM VÝPOČTU
3. DOKUMENTACE JE ZPRACOVÁNA VE STUPNI DSP, NENAHRAZUJE DÍLENSKOU DOKUMENTACI

Všechny rozměry musí být překontrolovány na stavbě.
Platné jsou pouze výkresy s nejnovějším datem, ostatní výkresy postrádají platnost.

ZMĚNA	DATUM	OBSAH ZMĚNY		
Ing. Zbyněk Pouzar Adresa: Sadová 245, 351 34 Skalská Tel.: 604 611 456 E-mail: zpouzar@seznam.cz Web: www.zbynekpouzar.cz IČO: 699963899 dčl. CZ3730601844			Oprávnění: <div style="text-align: center;">  </div>	
Starba VODNÍ NÁDRŽ "U POTOKA", k. ú. HABARTOV OCELOVÁ KONSTRUKCE PRÍSTŘEŠKU			Stupeň Datum Formát Měřítko	
Hlavní projektant Odpovědný projektant Vypracoval Investor Město Habartov			Ing. P. ONTKO Ing. Z. POUZAR Ing. Z. POUZAR Č. soupravy Č. přílohy	
Číslo D1.2 STAVEBNÍ KONSTRUKČNÍ ŘEŠENÍ Příloha KONSTRUKCE PRÍSTŘEŠKU A ZÁKLADOVÁ PATKA			D1.2.2	

DOKUMENT JE VLASTNOSTÍ PŘÍJEMCE A JEHO VÝKRESY A JEHO ČÁSTI MŮŽÍ BÝT KOPÍROVÁNY NEBO JINAK POUŽÍVÁNY ROZŠÍŘOVÁNÍ POLEZE POUZE PO PŘEDCHOZÍM SOHLASÍ AŽ NA

--	--